

Museu do Papel de Obara

(Toyotashi Washi no Furusato)

O Museu é composto de 3 blocos: Galeria de Trabalhos Artísticos em Washi, Centro de Arte e Artesanato e Área de Descanso. O complexo é circundado por jardins com amostras de matérias-primas de Washi e diversas flores.



Área de Descanso



Horário de atendimento ● das 9h00 às 16h30

Fechado ● às segundas-feiras (aberto em caso de Feriado Nacional) e de 28 de dezembro a 4 de janeiro.



ACESSO

De ônibus ● A partir da estação Meitetsu Toyotashi, utilize o ônibus Oiden para Kaminigi e desça no ponto Washi no Furusato.

De carro ● A partir do Pedágio Toyota-Fujioka, da autoestrada Tokai Kanjo ou da Saída Nakayama, da Rodovia Sanage Green Road, dirija-se sentido Mizunami pela Rota 419 por cerca de 15km.

Museu do Papel de Obara

Toyotashi Washi no Furusato

ENDEREÇO

216-1 Hora Eitaro, Toyota-shi, Aichi-ken 470-0562
JAPÃO

TEL (+81)0565-65-2151 / FAX (+81)0565-66-1001

e-mail: washinofurusato@city.toyota.aichi.jp

URL <http://www.washinofurusato.jp/>

Português



Museu do Papel de Obara

Toyota-shi Washi no Furusato

Galeria de Trabalhos Artísticos em Washi

Centro de Arte e Artesanato

Sala de Descanso

Cidade de Toyota

Arte de Papel Washi de Obara

A região de Obara, no norte de Toyota (antiga vila de Obara), tem um clima apropriado ao cultivo de Kozo (árvore da família das amoreiras), principal matéria-prima do papel japonês Washi. A produção de papel no Japão remonta ao século 15 (era Muromachi).

Até o início da era Showa, Obara era um grande pólo fabricante de “Mikawa Morishita Gami,” tipo de papel adequado à fabricação de guarda-chuvas e portas de papel. O relacionamento entre Tatsukichi Fujii e Obara iniciou-se em 1932.

Fujii ensinou aos artesões de Obara técnicas de coloração e incentivou-os a produzir trabalhos artísticos com Papel Washi.

Ele mudou-se para a então vila de Obara em 1945 onde difundiu, especialmente entre os jovens, a essência das artes e artesanato.

Estes jovens acreditaram nas palavras de Fujii que dizia “devemos desenvolver a cultura de Obara não para nós, mas para a posteridade” e juntaram esforços para estabelecer as bases da Arte de Papel Washi de Obara participando de diversas exposições de arte.

Atualmente, obras de Papel Washi como pinturas, fusumas, biombos, abajures etc. são produzidas em Obara.

Ao Papel Washi aplicam-se diversos desenhos e padrões durante o processo de fabricação desses produtos, conferindo-lhes beleza distinta de outros tipos de obras de arte.



Masayoshi Kasugai “Toyagahira-zu”(Atelier de Tatsukichi Fujii) *

Galeria de Trabalhos em Washi
(Washi Tenjikan)



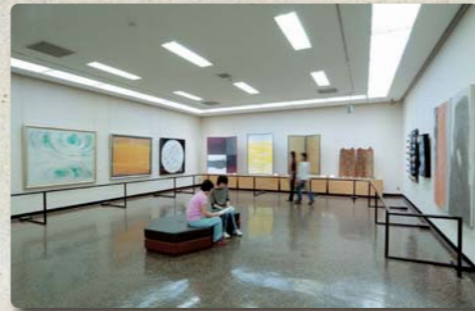
Galleria 1: Exposição de diversos trabalhos artísticos em Washi.

Galleria 2: Exposição de pinturas e trabalhos em cerâmica de Tatsukichi Fujii, o fundador da Arte de Papel Washi de Obara.

Galleria 3: Exposição de trabalhos artísticos feitos em Obara.

● Contatos Tel 0565-65-2151/ FAX 0565-66-1001

Entrada	Individual	Grupo
Estudantes de escola ginásial ou menores de 15 anos	Gratuita	
Estudantes de escola colegial ou universidade	200ienes	150ienes
Adultos		



Galleria 3



Galleria 2



Shigekazu Ando "Harinuki-bon"



Issei Yamauchi "Hojun"*



Yoshikazu Ogawa "Jushin"*



Toshiharu Kano "Kikou"*

Trabalhos assinalados com *compõem outra obra maior

Centro de Arte e Artesanato
(Washi Kougeikan)



Visitantes podem apreciar uma explicação sobre os trabalhos em Papel Washi e produzir seu próprio trabalho em Papel Washi combinando técnicas como pintura, caligrafia, inserção de folhas etc.

Há diversos produtos em Papel Washi, como bloco de notas, envelopes, folhas avulsas e marca páginas à venda.

● CONTATOS: Tel/FAX 0565-65-2953

Aula prática ● das 9h00 às 16h00
(É necessário reservar para grupos de mais de 10 pessoas)

TEMPO NECESSÁRIO E TAXA ● (imposto incluso)
A taxa indicada entre parênteses é para grupos de mais de 20 pessoas.



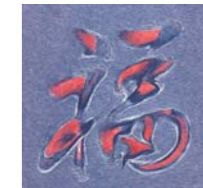
● **Kamisuki**
(Papel Washi Simples)
1,000 (900)
Vídeo 17 minutos
Explicação 15 minutos
Secagem 50 minutos



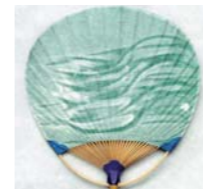
● **Hasuki**
(inserção de folhas etc.)
1,000 (900)
Vídeo 17 minutos
Explicação 15 minutos
Secagem 50 minutos



● **Hasuki** (inserção de folhas etc. tamanho grande)
1,100 (1,000)
Vídeo 17 minutos
Explicação 15 minutos
Secagem 50 minutos



● **Caligrafia**
1,200 (1,100)
Vídeo 17 minutos
Explicação 15 minutos
Secagem 50 minutos



● **Uchiwa**
(abamador)
1,200 (1,100)
Vídeo 17 minutos
Explicação 15 minutos
Secagem 50 minutos



● **Pintura de Uchiwa**
1,500 (1,350)
Vídeo 17 minutos
Explicação 1 a 2 horas
Secagem 70 minutos



● **Kabekake**
(pêndulo)
1,400 (1,250)
Vídeo 17 minutos
Explicação 30 minutos
Secagem 1.5 a 2 horas



● **Pintura**
1,500 (1,350)
Vídeo 17 minutos
Explicação 1 a 2 horas
Secagem 60 minutos

Valores em ienes